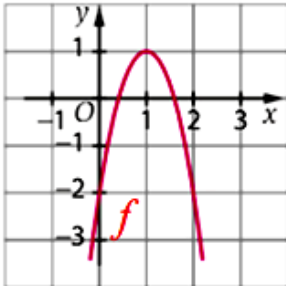


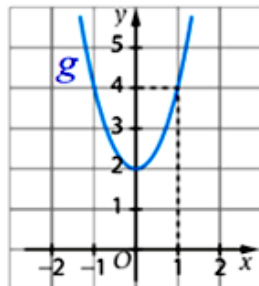
Generalidades sobre Funções



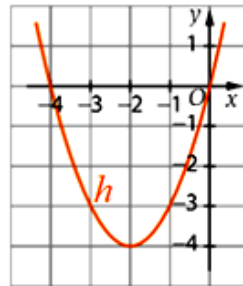
1. Qual das funções a seguir representadas pode ser uma função par?



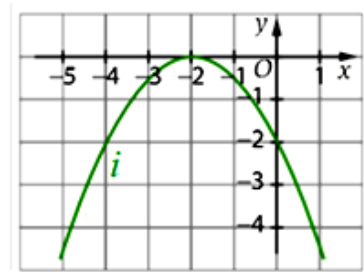
(A)  $f$



(B)  $g$



(C)  $h$



(D)  $i$

2. Relativamente à função  $g$ , cujo gráfico se apresenta na figura junta, é correto afirmar que:

- (A) o contradomínio é  $[-2, 4]$ .
- (B)  $g(-1) = 1$ .
- (C)  $-1$  é um maximizante.
- (D)  $0$  é um máximo relativo.

