

## Ficha de Trabalho

### Exercícios de Aplicação: Função linear.

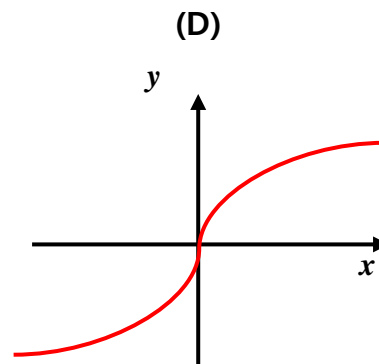
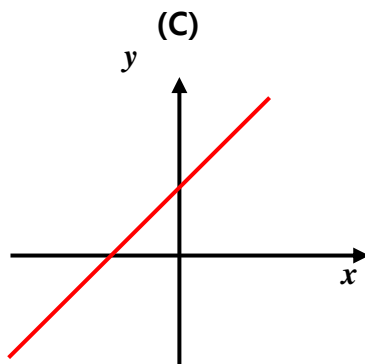
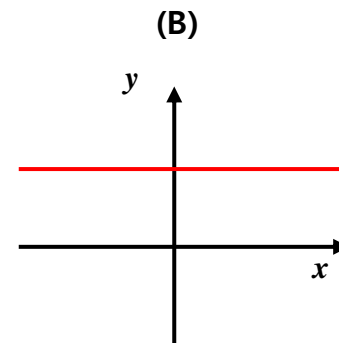
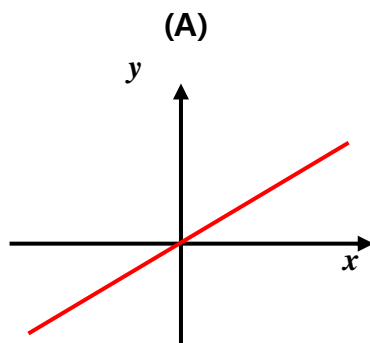
7.º B – Matemática

Anexo 2

22 de fevereiro de 2022

**Interpretar graficamente uma função linear e relacionar a representação gráfica com a algébrica e reciprocamente.**

1. Qual dos gráficos seguintes representa uma função linear?



2. Considera as 4 funções  $f$ ,  $g$ ,  $h$ ,  $i$ , representadas pelas respetivas expressões algébricas:

$$f(x) = 3x \qquad g(x) = 5x^2 + 1 \qquad h(x) = \frac{x}{4} \qquad i(x) = -x$$

2.1. Indica as que são funções lineares.

R:

2.2. Para as funções lineares, escreve os respetivos coeficientes.

R:



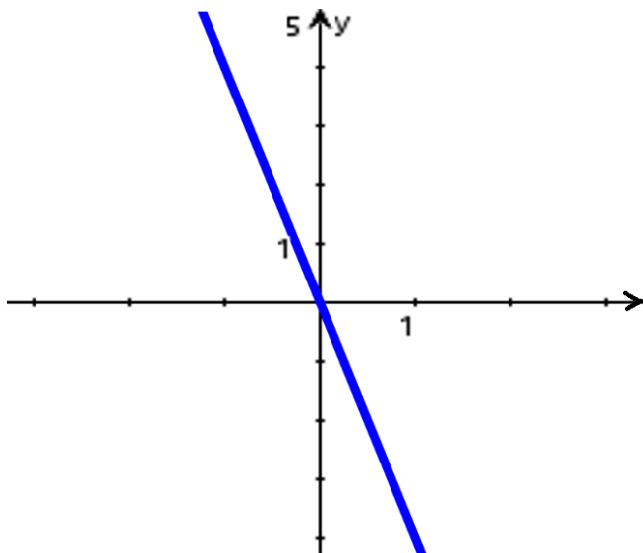
3. Na figura em baixo, estão representados os gráficos das funções seguintes:

$$f(x) = 3x$$

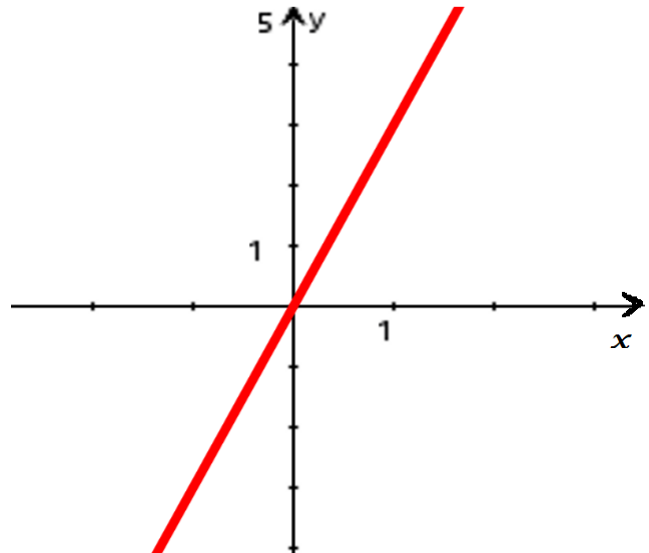
$$g(x) = -4x$$

Coloca dentro do retângulo, por baixo de cada gráfico, a correspondente expressão algébrica.

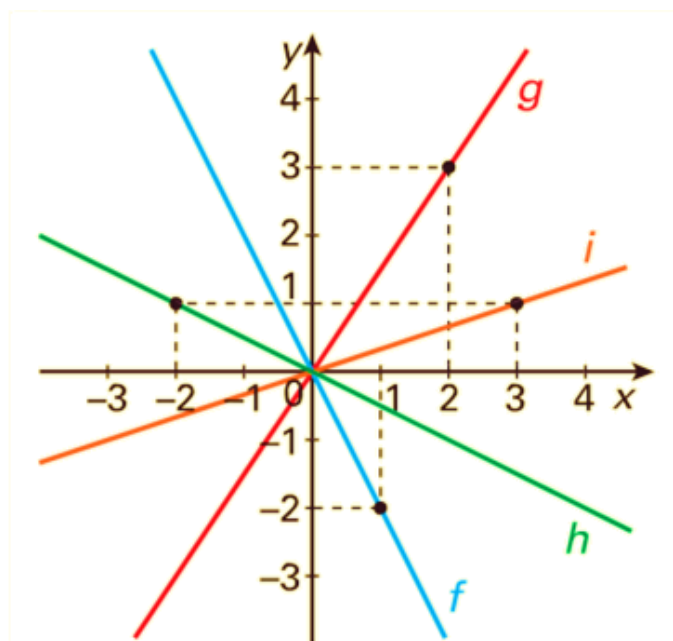
(A)




(B)




4. Na figura podes observar os gráficos das funções  $f$ ,  $g$ ,  $h$ ,  $i$ .



4.1. Indica as funções cujos gráficos são retas com:

declive positivo:	
declive negativo:	

4.2. Determina as expressões algébricas de cada uma das funções dadas.

FIM

Professor: Carlos Manuel Lourenço

